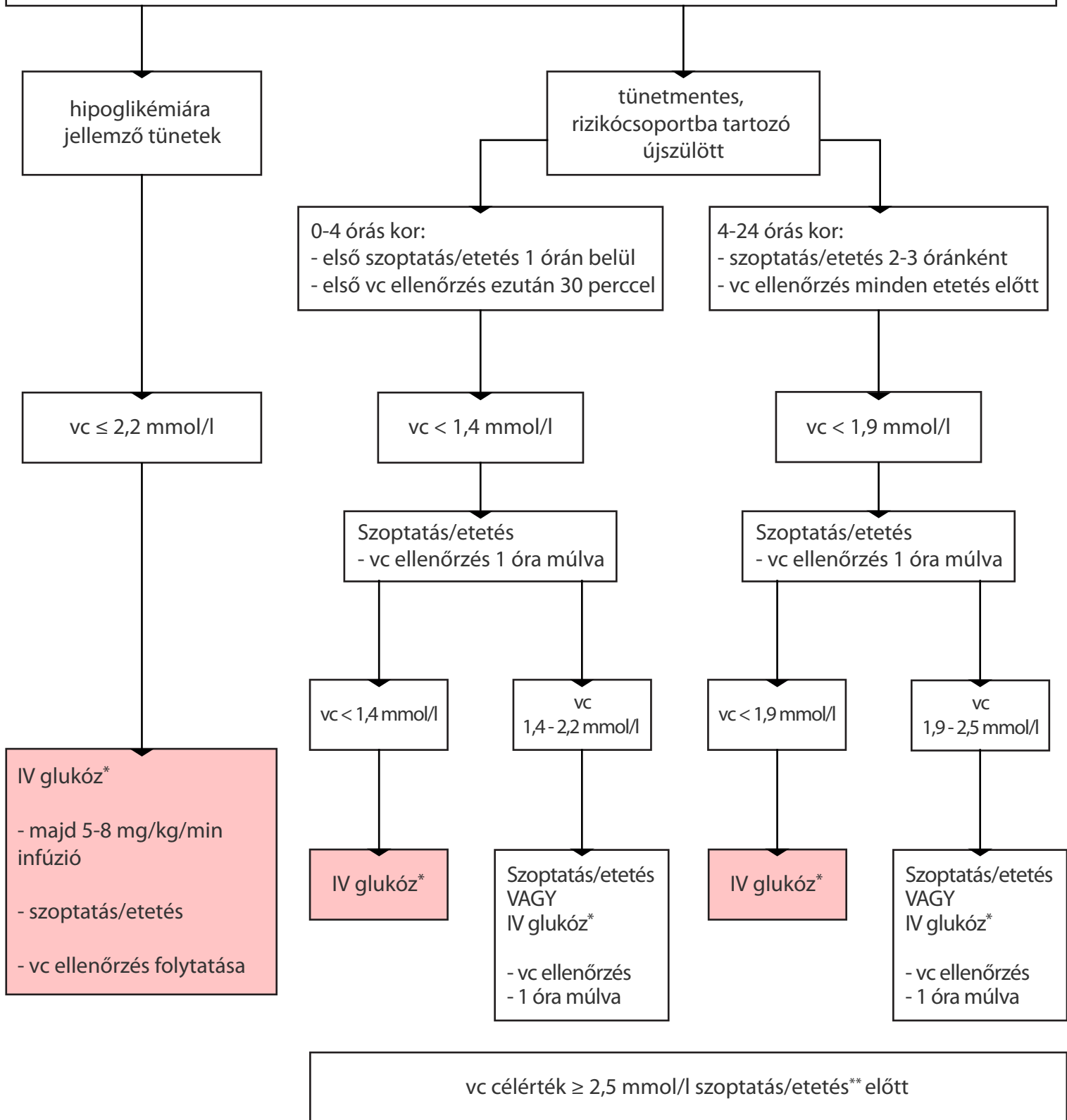


Hipoglikémia szűrése és kezelése az erre veszélyeztetett újszülötteknél

SGA érett újszülöttek, késői koraszülöttek (34-36^{6/7}): 24 órás korig
diabéteszes anyák újszülöttjei: 12 órás korig



* 2 ml/kg 10%-os dextróz bólus (200mg/kg)

** Etetés: anyatejes pótlás, anyatej hiányában tápszer